

Sweet home Alabama

Sång, bas och trummor

3

Ackordföljden är

II: D I C I G I G :II

Vers

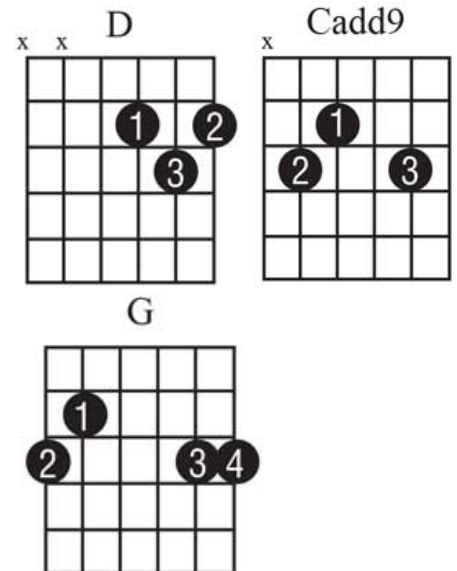
D C G
Big wheels keep on turning
D C G
Carry me home to see my kin
D C G
Singing songs about the south land
D C G
I miss Alabamy Once Again and i think its a sin.

D C G
Well I heard Mr. Young sing about her
D C G
Well I heard old Neil put her down
D C G
Well I hope Neil Young will remember
D C G
A southern man don't need him around, anyhow.

Refräng

D C G D C G
Sweet home Alabama, where the skies are so blue
D C G D C G
Sweet home Alabama, lord I'm coming home to you.

D C G
In Birmingham they loved the governor, (ooh ooh ooh)
D C G
Now we all did what we could do
D C G
Now watergate doesn't bother me
D C G
Does you conscience bother you, (now tell the truth!)



Bas

D C G G

T							
A	5	3					
B				3		3	

Trummor

Höger hand (hi-hat)	1	2	3	4	5	6	7	8
Vänster hand (virvel)			3				7	
Höger fot (baskagge)	1	2			5	6		

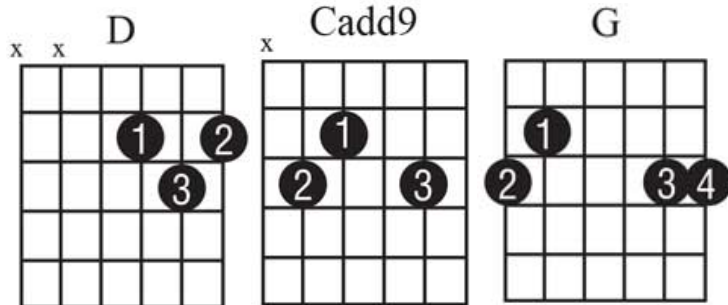
Sweet Home Alabama

Gitarr

Nivå 1

Ackordspel på gitarr

Lär dig ackorden



Nivå 2

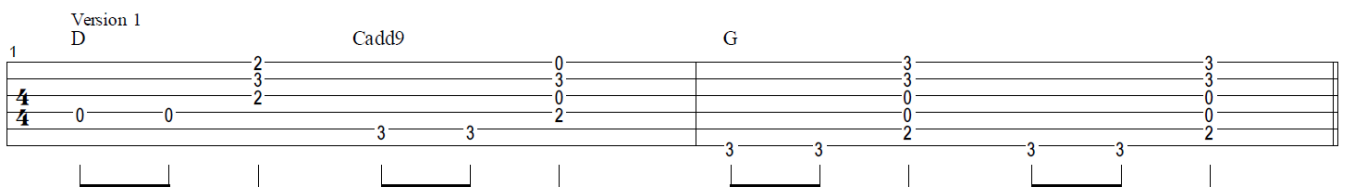
Ackordspel på gitarr

Lär dig ackordföljden och rytmen

Ackordföljden är

||: D | C | G | G :||

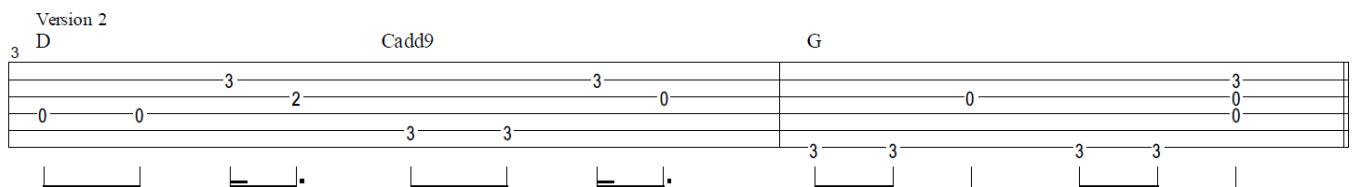
1, 2 1, 2 1, 2 1, 2



Nivå 3

Melodispel på gitarr

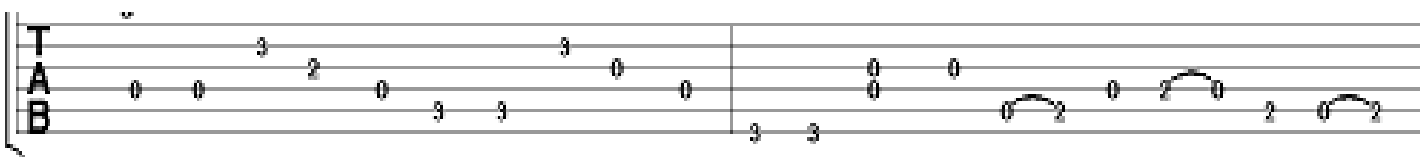
Lär dig version 2 på gitarren



Nivå 4

Melodispel och "Hammer-On" på gitarr

Lär dig version 3 på gitarren



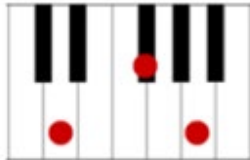
Sweet Home Alabama

Piano

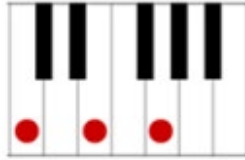
Nivå 1

Ackordspel på piano
Lär dig ackorden

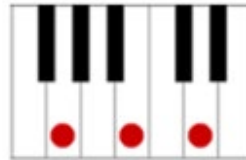
D



C



G



Nivå 2

Ackordspel på piano med baston
Lär dig ackordföljden och spela i takt

Ackordföljden är

||: D | C | G | G :||
1, 2 1,2 1,2 1,2

Nivå 3

Melodispel på piano

Lär dig ett riffet genom att spela tonerna på pianot.
Gul= ljus ton

| D D d A D | C C d G D | G G g | G G g |

Nivå 4

Melodispel på piano

Lär dig ett av mellanspelsriffen genom att spela tonerna på pianot

Mellanspelsriff 1

| F F# G d _____ | D Eb E c _____ |
| A Bb B g _____ | b Bb A g _____ |

Mellanspelsriff 2

| F F# d F F# d F F# | Eb E c Eb E c Eb E |
| Bb B g Bb B g Bb B | b Bb A G |